

EMLOG - Support Dokumentation

Installation SD-Karte

Version: 1.3

Diese Anleitung beschreibt die Installation der Emlog SD-Karte für den Raspberry Pi (B+,2, 3 oder 4) mit dem Emlog Raspbian Image. Führen Sie diese Anleitung durch um Ihre SD-Karte nach einem Ausfall neu zu installieren oder falls Sie die 30 Tage Testversion installieren möchten. Für die Installation wird eine SD-Karte mit mindestens 16 GB benötigt. Bei kleineren SD-Karten (z.B. 4 GB) startet das System nicht.

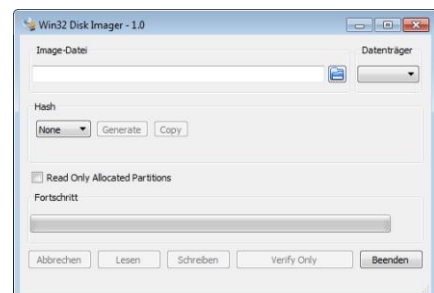
Hinweis für Neuinstallationen nach einem Ausfall:

Alle Daten gehen bei der Neuinstallation verloren. Sie haben nach der Installation die Möglichkeit eine Datensicherung zu importieren (falls vorhanden). Bitte verwenden Sie wenn möglich die AutoBackup Funktion auf USB-Stick, um für Neuinstallationen immer eine Datensicherung zu haben.

Schritt 1: Laden Sie sich die aktuelle Emlog Raspbian Image Datei (ca. 7 GB) herunter.
[Downloadlink \(Bitte hier klicken\)](#) oder im Webshop als Download unter dem Artikel ART0071.
Entpacken Sie die Zip Datei um die Image Datei „emlog_Vxxx_bullseye.img“ zu erhalten.

Schritt 2: Laden Sie das kostenlose Programm "Win32DiskImager" herunter und installieren Sie es.


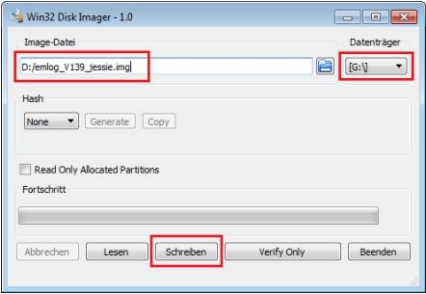

Downloadlink [\(Bitte hier klicken\)](#) oder unter <https://sourceforge.net/projects/win32diskimager/>



Schritt 3: Entnehmen Sie die SD-Karte aus Ihrem Emlog Gerät. Verwenden Sie dazu das im Lieferumfang enthaltene „SD-Karte Entnahme Werkzeug“.

Alternativ: Schrauben Sie das Gehäuse auf und entnehmen Sie die SD-Karte. Das geht einfacher als z.B. mit einer Pinzette die Karte zu entnehmen.



<p>Schritt 4:</p>	<p>Stecken Sie die SD-Karte in Ihren Pc. Viele PCs haben standardmäßig einen SD-Kartenslot verbaut. Eventuell ist ein Adapter von MicroSD auf SD-Karte nötig. Sollten Sie über keinen SD-Kartenslot verfügen, hilft ein USB SD-Kartenleser weiter. Die SD-Karte wird unter Windows als Laufwerk erkannt. Merken Sie sich den Laufwerksbuchstaben.</p>	
<p>Schritt 5:</p>	<p>Starten Sie das Programm "Win32Diskimager" und wählen Sie die Datei "emlog_Vxxx_bullseye.img". Das Programm erkennt automatisch das Laufwerk Ihrer SD-Karte. Prüfen Sie ob das richtige Laufwerk ausgewählt wurde. Klicken Sie auf "Schreiben".</p> <p>Bestätigen Sie die Warnung, dass alle eventuellen Daten auf der SD-Karte überschrieben werden.</p> <p>Die SD-Karte wird nun neu beschrieben. Das kann bis zu 45 Minuten dauern. Nachdem die SD-Karte erfolgreich beschrieben wurde, stecken Sie die Karte in das Emlog Gerät und starten Sie es.</p>	 
<p>Schritt 6:</p>	<p>Verbinden Sie sich mit der Emviewer Software. Es werden ggf. noch Updates nachinstalliert. Aktivieren Sie die Lizenz oder 30 Tage Testversion. Nun haben Sie die Möglichkeit eine Datensicherung zu importieren. Klicken Sie dazu auf "Datei->Datenbank importieren" und wählen Sie Ihre Datensicherungsdatei *.ELB oder *.ELB.gz aus.</p>	